

EXPERTISE

FAUNE – FLORE – MILIEUX NATURELS

Pour le projet de création du parc éolien de Piroy
sur la commune de Montreuil-sur-Thonnance, Osne-le-Val et Thonnance-lès-Joinville (52)
porté par la société « Eole de Piroy »

Annexes à l'étude écologique

Version du 2 décembre 2016



SOMMAIRE

A. DONNÉES BIBLIOGRAPHIQUES	3
A1 - RECHERCHE DE DONNÉES BIBLIOGRAPHIQUES	4
B. RELEVÉS DE TERRAIN	5
B1 – RELEVÉS DE LA FLORE ET DES HABITATS	6
B2 – RELEVÉS DE LA FAUNE VERTÉBRÉE	19

A. DONNÉES BIBLIOGRAPHIQUES



A1 - RECHERCHE DE DONNÉES BIBLIOGRAPHIQUES

Une recherche de données bibliographiques a été menée auprès de nombreux organismes régionaux. Le tableau suivant détaille les démarches réalisées auprès de tous ces interlocuteurs.

Dans la mesure du possible, les données issues de ce recueil de données ont été intégrées à l'étude écologique et cartographiées.

Tableau 1 : Tableau des organismes contactés dans le cadre du recueil de données

Type de données	Organisme	Site internet	Nom et qualité	Téléphone	Mail	Type de contact	Résultat
Tout	DREAL Champagne-Ardenne	http://www.champagne-ardenne.developpement-durable.gouv.fr/	Site internet	-	-	Site internet	Ok
Tout	INPN	http://inpn.mnhn.fr/accueil/index	Site internet	-	-	Site internet	Ok
Tout	DTT Haute-Marne	http://www.haute-marne.gouv.fr/Services-de-l-Etat/Agriculture-environnement-amenagement-et-logement/Direction-departementale-des-Territoires/La-Direction-departementale-des-Territoires-DDT-coordonnees	Service environnement et forêt	03 51 55 60 31	ddt-sef@haute-marne.gouv.fr	Mail	Pas de retour
Flore et habitats	CBNBP	http://cbtnp.mnhn.fr/cbtnp/observatoire/collTerrForm.jsp	Site internet	-	-	Site internet	Ok
Oiseaux et chiroptères	LPO	http://champagne-ardenne.lpo.fr/index.htm	Aurélien DESCHATRES Coordinateur du service conservation de la LPO Champagne-Ardenne	03.26.72.54.47	aurelien.deschatres@lpo.fr	Mail	Études intégrées
Faune + densité gibiers + sites de passages grande faune	ONCFS	http://www.oncfs.gouv.fr/Cartographie-ru4/Le-portail-cartographique-de-donnees-ar291	Site internet	01 64 00 66 40	-	Site internet	Ok
Faune + densité gibiers + sites de passages grande faune	FDC 52	http://www.chasse-haute-marne.org/	/		fdc52@chasseurdefrance.com	Mail	Pas de retour
Tout	CREN CA	http://cen-champagne-ardenne.org/	Yohann Brouillard, chargé de mission Aube et Haute-Marne	03 26 80 13 24	ybrouillard@cen-champagne-ardenne.org	Mail	Réponse intégrée
Tout	NCA	http://lesnouvellesnca.blogspot.com/about.html	/	-	contact@naturalistes-ca.com	Mail	Pas de retour mais devis LPO avec extraction de la base NCA
Oiseaux et chiroptères	Lorinat (structure regroupant les données de toutes les associations de Lorraine)	http://www.lorinat.fr/diffusion_de_donnees.html#3	Julie Lambrey (coordinatrice)	06 70 68 61 61	j.lambrey@lorinat.fr	Mail	Étude intégrée

B. RELEVÉS DE TERRAIN



B1 – RELEVÉS DE LA FLORE ET DES HABITATS

Carte 1 : Localisation des points de relevés floristiques sur le périmètre rapproché

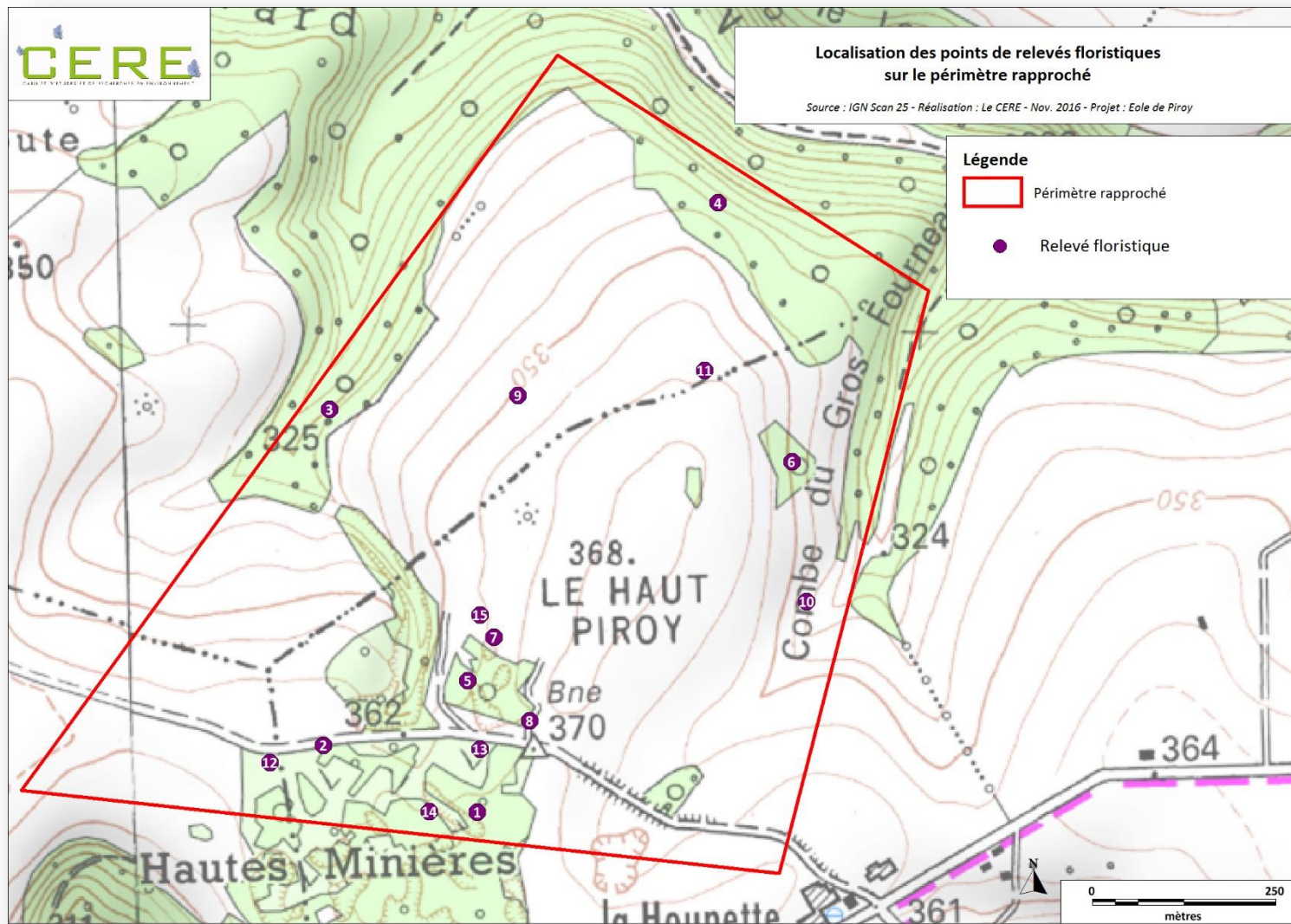


Tableau 2 : Tableau des relevés floristiques menés sur le périmètre rapproché

N° de relevé	Type habitat	Strate herbacée		Strate arbustive		Strate arborée	
		Hauteur moyenne (cm)	% Recouvrement	Hauteur moyenne (m)	% Recouvrement	Hauteur moyenne (m)	% Recouvrement
1	Boisement de ravin	20 cm	30%	5 m	80%	15 m	80%
2	Haie arbustive	20 cm	100%	5 m	90%	-	-
3	Chênaie-charmaie	15 cm	100%	4 m	50%	20 m	100%
4	Boisement de ravin	15 cm	90%	2 m	40%	20 m	100%
5	Fourré arboré	10 cm	70%	4 m	100%	15 m	60%
6	Frênaie-aceraie	15 cm	60%	6 m	100%	15 m	80%
7	Pelouse sur sol calcaire	20 cm	80%	4 m	5%	-	-
8	Zone rudérale	20 cm	90%	2 m	<5%	-	-
9	Prairie de fauche	20 cm	90%	-	-	-	-
10	Pelouse piquetée d'arbustes	40 cm	100%	2 m	10%	-	-
11	Friche prairiale	30 cm	100%	2 m	5%	-	-
12	Pâturage	40 cm	100%	-	-	-	-
13	Pelouse piquetée d'arbustes	30 cm	100%	2 m	40%	-	-
14	Boisement de ravin x Pelouse calcicole	80 cm	100%	2 m	60%	-	-
15	Lande à genista sagittalis	15 cm	100%	-	-	-	-

Tableau 3 : Tableau des espèces floristiques relevées sur le périmètre rapproché

Nom scientifique (Taxref v8.0)	Nom vernaculaire	Strate	Hors relevé	1	2	3	4	5	6	7	8	9	10	11	12	13	14	15
<i>Acer campestre</i> L., 1753	Erable champêtre ; Acénaie	A		2					3									
<i>Acer pseudoplatanus</i> L., 1753	Erable sycomore	A		1			R	2										
<i>Carpinus betulus</i> L., 1753	Charme	A		R		1	2		1									
<i>Fagus sylvatica</i> L., 1753	Hêtre	A		2		2	2	R										
<i>Fraxinus excelsior</i> L., 1753	Frêne élevé	A		R					2									
<i>Hedera helix</i> L., 1753	Lierre grimpant	A				1												
<i>Populus tremula</i> L., 1753	Peuplier tremble	A							R									
<i>Quercus petraea</i> Liebl., 1784	Chêne rouvre ; Chêne sessile	A		2														
<i>Quercus robur</i> L., 1753	Chêne pédonculé	A		R		4	3	3	R									
<i>Salix caprea</i> L., 1753	Saule marsault	A						1										
<i>Ulmus minor</i> Mill., 1768	Orme champêtre ; Petit orme	A							R									
<i>Viscum album</i> L., 1753	Gui	A		1														
<i>Acer campestre</i> L., 1753	Erable champêtre ; Acénaie	b		1					3	R	R							
<i>Acer pseudoplatanus</i> L., 1753	Erable sycomore	b								R								
<i>Clematis vitalba</i> L., 1753	Clématite des haies	b			1	1	R	1	+	R								
<i>Cornus mas</i> L., 1753	Cornouiller mâle	b							R									
<i>Cornus sanguinea</i> L., 1753	Cornouiller sanguin	b			1					R			+			1		
<i>Corylus avellana</i> L., 1753	Noisetier ; Coudrier	b		1		2		2	3									
<i>Crataegus laevigata</i> (Poir.) DC., 1825	Aubépine lisse ; Aubépine à deux styles	b					1i						1					
<i>Crataegus monogyna</i> Jacq., 1775	Aubépine à un style ; Epine blanche	b		3			R	2	2		R					3	3	
<i>Daphne laureola</i> L., 1753	Daphné lauréole	b					R											
<i>Fraxinus excelsior</i> L., 1753	Frêne élevé	b								R								
<i>Laburnum anagyroides</i> Medik., 1787	Aubour faux-ébénier	b	X						1i									
<i>Ligustrum vulgare</i> L., 1753	Troène commun	b				3	2	2										
<i>Lonicera xylosteum</i> L., 1753	Chèvrefeuille des haies	b		1														
<i>Populus tremula</i> L., 1753	Peuplier tremble	b							R									
<i>Prunus spinosa</i> L., 1753	Epine-noire ; Prunellier	b		3	5			2					2			3	2	
<i>Quercus robur</i> L., 1753	Chêne pédonculé	b											1i					
<i>Ribes uva-crispa</i> L., 1753	Groseillier à maquereau	b						R										
<i>Rosa canina</i> L., 1753	Rosier des chiens ; Eglantier	b		1	2				R							R		
<i>Rubus fruticosus</i> L., 1753	Ronce commune	b			3								+					
<i>Sambucus nigra</i> L., 1753	Sureau noir	b						R					+					
<i>Viburnum lantana</i> L., 1753	Viorne mancienne	b		1												R		
<i>Achillea millefolium</i> L., 1753	Achillée millefeuille ; Herbe au charpentier	h								2			1	1	R	R	1	+

Nom scientifique (Taxref v8.0)	Nom vernaculaire	Strate	Hors relevé	1	2	3	4	5	6	7	8	9	10	11	12	13	14	15
<i>Adoxa moschatellina</i> L., 1753	Adoxe musquée ; Moschatelline	h							R									
<i>Agrimonia eupatoria</i> L., 1753	Aigremoine eupatoire	h												R	R		1	
<i>Allium oleraceum</i> L., 1753	Ail des jardins ; Ail maraîcher	h	X															
<i>Alliaria petiolata</i> (M.Bieb.) Cavara & Grande, 1913	Alliaire	h							R									
<i>Alopecurus myosuroides</i> Huds., 1762	Vulpin des champs	h										1		1				
<i>Anacamptis pyramidalis</i> (L.) Rich., 1817	Orchis pyramidal	h								1				+				1
<i>Anisantha sterilis</i> (L.) Nevski, 1934	Brome stérile	h									3		3					
<i>Anthoxanthum odoratum</i> L., 1753	Flouve odorante	h								2					R	R		
<i>Anthriscus sylvestris</i> (L.) Hoffm., 1814	Cerfeuil des bois	h			R													
<i>Anthyllis vulneraria</i> L., 1753	Anthyllide vulnéraire	h														R		
<i>Arctium lappa</i> L., 1753	Grande bardane	h										+						
<i>Argentina anserina</i> (L.) Rydb., 1899	Potentille ansérine ; Potentille des Oies	h										2						
<i>Arrhenatherum elatius</i> (L.) P.Beauv. ex J.Presl & C.Presl, 1819	Fromental élevé	h												5			1	
<i>Arum maculatum</i> L., 1753	Gouet tâcheté ; Arum tâcheté	h				2	2		1									
<i>Avena fatua</i> L., 1753	Folle-avoine	h											R					
<i>Bellis perennis</i> L., 1753	Pâquerette vivace ; Pâquerette	h										1			1	R		
<i>Brachypodium pinnatum</i> (L.) P.Beauv., 1812	Brachypode penné	h		+		R								5				4
<i>Bromopsis erecta</i> (Huds.) Fourr., 1869	Brome érigé	h												1				
<i>Bromus hordeaceus</i> L., 1753	Brome mou	h										1			+	4		
<i>Bromopsis ramosa</i> (Huds.) Holub, 1973	Brome rude ; Brome ramifié	h														R		
<i>Capsella bursa-pastoris</i> (L.) Medik., 1792	Capselle bourse-à-pasteur	h											1					
<i>Carex caryophyllea</i> Latourr., 1785	Laîche printanière	h										R						
<i>Carex divulsa</i> Stokes, 1787	Laîche écartée	h												R				
<i>Carex flacca</i> Schreb., 1771	Laîche glauque	h			R	R								R			R	R
<i>Carex remota</i> L., 1755	Laîche espacée	h						R										
<i>Carex sylvatica</i> Huds., 1762	Laîche des bois	h			+	2	2	2	3									
<i>Centaurea scabiosa</i> L., 1753	Centaurée scabieuse	h	X															
<i>Cerastium glomeratum</i> Thuill., 1799	Céaiste aggloméré	h								R					R			
<i>Cirsium arvense</i> (L.) Scop., 1772	Cirse des champs	h												R	R	R		
<i>Cirsium vulgare</i> (Savi) Ten., 1838	Cirse commun ; Cirse à feuilles lancéolées	h												R				
<i>Clematis vitalba</i> L., 1753	Clématite des haies	h								R								
<i>Convallaria majalis</i> L., 1753	Muguet	h				+												
<i>Cornus sanguinea</i> L., 1753	Cornouiller sanguin	h												R				
<i>Crataegus monogyna</i> Jacq., 1775	Aubépine à un style ; Epine blanche	h								R			R					+
<i>Cyanus segetum</i> Hill, 1762	Centaurée bleuet ; Bleuet	h										R						
<i>Dactylis glomerata</i> L., 1753	Dactyle aggloméré	h			3								2	2	1	2		3

Nom scientifique (Taxref v8.0)	Nom vernaculaire	Strate	Hors relevé	1	2	3	4	5	6	7	8	9	10	11	12	13	14	15
<i>Daphne laureola</i> L., 1753	Daphné lauréole	h		R		R												
<i>Dipsacus fullonum</i> L., 1753	Cabaret des oiseaux ; Cardère à foulon	h									1							
<i>Draba verna</i> L., 1753	Drave printanière	h										R						
<i>Dryopteris filix-mas</i> (L.) Schott, 1834	Fougère mâle	h		+		R		R	R									
<i>Epilobium tetragonum</i> L., 1753	Epilobe à quatre angles	h												1i				
<i>Erodium cicutarium</i> (L.) L'Hér., 1789	Bec-de-grue à feuilles de ciguë ; Erodium à feuilles de ciguë	h										R						
<i>Euphorbia helioscopia</i> L., 1753	Euphorbe réveil-matin	h																
<i>Festuca lemanii</i> Bastard, 1809	Fétuque de Léman	h								3								
<i>Festuca ovina</i> (Groupe)	Fétuque (groupe)	h														4	3	
<i>Ficaria verna</i> Huds., 1762	Ficaire fausse-renoncule	h					R											
<i>Fragaria vesca</i> L., 1753	Fraisier des bois	h		+		R												
<i>Fraxinus excelsior</i> L., 1753	Frêne élevé	h							+									
<i>Galium aparine</i> L., 1753	Gaillet gratteron	h			2						1		1					+
<i>Galium mollugo</i> L., 1753	Gaillet mollugine ; Caille-lait blanc	h			R					+			1	R	R	1	2	
<i>Galium odoratum</i> (L.) Scop., 1771	Gaillet odorant ; Aspérule odorante ; Belle-étoile	h				R												
<i>Genista sagittalis</i> L., 1753	Genêt ailé	h															+	5
<i>Geranium columbinum</i> L., 1753	Géranium des colombes ; Pied-de-pigeon	h										2	2	R				
<i>Geranium dissectum</i> L., 1755	Géranium découpé	h										+						
<i>Geranium molle</i> L., 1753	Géranium à feuilles molles	h									R				R			
<i>Geranium pyrenaicum</i> Burm.f., 1759	Géranium des Pyrénées	h													R			
<i>Geranium robertianum</i> L., 1753	Géranium herbe-à-Robert	h		+							+							
<i>Geum urbanum</i> L., 1753	Benoîte des villes ; Benoîte commune	h				1												
<i>Hedera helix</i> L., 1753	Lierre grim pant	h		2	R	5	4	5	5									
<i>Heracleum sphondylium</i> L., 1753	Berce commune ; Berce sphondyle ; Patte d'ours	h			1						R							
<i>Hippocrepis comosa</i> L., 1753	Hippocrepis à toupet ; Fer à cheval	h											R	R				
<i>Holcus lanatus</i> L., 1753	Houlque laineuse	h												1			2	
<i>Hypericum perforatum</i> L., 1753	Millepertuis perforé	h								R			R					+
<i>Lactuca serriola</i> L., 1756	Laitue sauvage ; Laitue scariole	h																
<i>Lamium album</i> L., 1753	Lamier blanc ; Ortie blanche	h									2							
<i>Lathyrus aphaca</i> L., 1753	Gesse sans feuilles	h	X													R		
<i>Lathyrus pratensis</i> L., 1753	Gesse des prés	h															2	
<i>Lepidium campestre</i> (L.) R.Br., 1812	Passerage champêtre	h									1	R						
<i>Leucanthemum vulgare</i> Lam., 1779	Marguerite commune	h								R			R	R	R			+
<i>Linum catharticum</i> L., 1753	Lin purgatif	h																R
<i>Lotus corniculatus</i> L., 1753	Lotier corniculé	h								R								+
<i>Luzula campestris</i> (L.) DC., 1805	Luzule des champs	h												R	R			

Nom scientifique (Taxref v8.0)	Nom vernaculaire	Strate	Hors relevé	1	2	3	4	5	6	7	8	9	10	11	12	13	14	15
<i>Matricaria chamomilla</i> L., 1753	Matricaire camomille	h										+						
<i>Medicago lupulina</i> L., 1753	Luzerne lupuline ; Minette	h									R							
<i>Milium effusum</i> L., 1753	Millet diffus ; Millet étalé ; Millet sauvage	h				+			R									
<i>Myosotis arvensis</i> Hill, 1764	Myosotis des champs	h												+				
<i>Neottia nidus-avis</i> (L.) Rich., 1817	Néottie nid-d'oiseau	h				1i												
<i>Neottia ovata</i> (L.) Bluff & Fingerh., 1837	Listère ovale ; Double feuille	h				R												
<i>Ophrys apifera</i> Huds., 1762	Ophrys abeille	h								+				+				+
<i>Orchis purpurea</i> Huds., 1762	Orchis pourpre	h												1i				
<i>Origanum vulgare</i> L., 1753	Origan commun	h								2			1	2		R		2
<i>Orobanche alba</i> Stephan ex Willd., 1800	Orobanche du thym	h											1i					
<i>Orobanche hederae</i> Vaucher ex Duby, 1828	Orobanche du lierre	h				1i												
<i>Papaver rhoeas</i> L., 1753	Coquelicot	h																
<i>Phacelia tanacetifolia</i> Benth., 1837	Phacélie à feuilles de Tanaisie	h	X															
<i>Pilosella officinarum</i> F.W.Schultz & Sch.Bip., 1862	Epervière piloselle ; Piloselle	h																
<i>Plantago lanceolata</i> L., 1753	Plantain lancéolé	h								+				1	R	R		+
<i>Plantago major</i> L., 1753	Grand plantain ; Plantain majeur	h										1						
<i>Plantago media</i> L., 1753	Plantain moyen	h								R								
<i>Platanthera bifolia</i> (L.) Rich., 1817	Orchis à deux feuilles	h												+				
<i>Poa pratensis</i> L., 1753	Pâturin des prés	h											2					1
<i>Poa trivialis</i> L., 1753	Pâturin commun	h			2						2			3	5	4		
<i>Polystichum aculeatum</i> (L.) Roth, 1799	Polystic à aiguillons	h	X	R														
<i>Polygonatum multiflorum</i> (L.) All., 1785	Sceau-de-Salomon multiflore	h				R	R											
<i>Polygala vulgaris</i> L., 1753	Polygale commun	h	X															
<i>Potentilla reptans</i> L., 1753	Potentille rampante ; Quintefeuille	h													1	1		
<i>Poterium sanguisorba</i> L., 1753	Petite Pimprenelle	h								1			R		R	1	2	2
<i>Primula veris</i> L., 1753	Primevère officinale ; Coucou	h		R	R					1			1		R	R	R	R
<i>Quercus petraea</i> Liebl., 1784	Chêne rouvre ; Chêne sessile	h																+
<i>Ranunculus acris</i> L., 1753	Renoncule âcre	h													R			
<i>Ranunculus auricomus</i> L., 1753	Renoncule à tête d'or	h					R											
<i>Ranunculus bulbosus</i> L., 1753	Renoncule bulbeuse	h								1			R	R	1		1	
<i>Ranunculus repens</i> L., 1753	Renoncule rampante	h										+		R				
<i>Rhinanthus alectorolophus</i> (Scop.) Pollich, 1777	Rhinanthe velu ; Rhinanthe Crête-de-coq	h									+							R
<i>Ribes uva-crispa</i> L., 1753	Groseillier à maquereau	h		R														
<i>Rosa canina</i> L., 1753	Rosier des chiens ; Eglantier	h																+
<i>Rubus fruticosus</i> L., 1753	Ronce commune	h		2	2		R	R	1				1			R	+	
<i>Rumex acetosa</i> L., 1753	Oseille des prés	h								5i								
<i>Rumex acetosella</i> L., 1753	Petite oseille	h								R								+

Nom scientifique (Taxref v8.0)	Nom vernaculaire	Strate	Hors relevé	1	2	3	4	5	6	7	8	9	10	11	12	13	14	15
<i>Sambucus nigra</i> L., 1753	Sureau noir	h		R														
<i>Senecio vulgaris</i> L., 1753	Séneçon commun	h									1							
<i>Sherardia arvensis</i> L., 1753	Rubéole des champs	h																
<i>Silene latifolia</i> Poir., 1789	Compagnon blanc	h									1			R				
<i>Sonchus asper</i> (L.) Hill, 1769	Laiteron rude	h																
<i>Taraxacum officinale</i> F.H.Wigg., 1780	Pissenlit (genre)	h									+	R			2	R		
<i>Thymus praecox</i> Opiz, 1824	Thym précoce	h												+				
<i>Tragopogon pratensis</i> L., 1753	Salsifis des prés	h												+			R	+
<i>Trifolium pratense</i> L., 1753	Trèfle des prés	h									1	2					1	
<i>Trifolium repens</i> L., 1753	Trèfle blanc ; Trèfle rampant	h									2							
<i>Trisetum flavescens</i> (L.) P.Beauv., 1812	Avoine jaunâtre ; Avoine dorée	h												+			R	
<i>Urtica dioica</i> L., 1753	Grande ortie ; Ortie dioïque	h		3							3			R	1			
<i>Valerianella locusta</i> (L.) Laterr., 1821	Mâche potagère	h										1	R	R				
<i>Veronica arvensis</i> L., 1753	Véronique des champs	h												R	R			
<i>Veronica chamaedrys</i> L., 1753	Véronique petit-chêne	h								R								
<i>Veronica persica</i> Poir., 1808	Véronique de Perse	h									R	1	+		1	1		
<i>Vicia cracca</i> L., 1753	Vesce à épis	h								1			1	1				
<i>Vicia hirsuta</i> (L.) Gray, 1821	Vesce hérissée	h												+			2	+
<i>Vicia sativa</i> L., 1753	Vesce cultivée	h									1			1	R	R		
<i>Vicia sepium</i> L., 1753	Vesce des haies	h															1	
<i>Viola arvensis</i> Murray, 1770	Pensée des champs	h										2		R				
<i>Viola odorata</i> L., 1753	Violette odorante	h				2												

Légende

Strate : Strate de végétation :

- h = strate herbacée (hauteur de végétation < 1 m),
- b = strate buissonnante ou arbustive (1 m < hauteur de végétation < 7 m),
- A = strate arborée (hauteur de végétation > 7 m).

Présence :

Coefficient	Signification	Coefficient	Signification
i	1 individu	3	25% < Recouvrement < 50%
+/R	espèce disséminée (Recouvrement < 1%)	4	50 < Recouvrement < 75%
1	1% < Recouvrement < 5%	5	75% < Recouvrement < 100%
2	5% < Recouvrement < 25%	hr	taxon observé en dehors du quadrat du relevé mais au sein du même habitat

Tableau 4 : Tableau des espèces floristiques relevées sur le périmètre rapproché

Nom scientifique (Taxref V8.0)	Nom vernaculaire	Statuts région			Valeur patrimoniale région Picardie		Législation		
		Indigénat	Indigénat secondaire	Pl. exo. env.	LRR	Rareté	Europe	France	Région
<i>Acer campestre</i> L., 1753	Erable champêtre ; Acénaie	Ind.	Cult.		LC	CCC	Non	Non	Non
<i>Acer pseudoplatanus</i> L., 1753	Erable sycomore	Ind.	Cult.		LC	CCC	Non	Non	Non
<i>Achillea millefolium</i> L., 1753	Achillée millefeuille ; Herbe au charpentier	Ind.			LC	CCC	Non	Non	Non
<i>Adoxa moschatellina</i> L., 1753	Adoxe musquée ; Moschatelline	Ind.			LC	AR	Non	Non	Non
<i>Agrimonia eupatoria</i> L., 1753	Aigremoine eupatoire	Ind.			LC	CCC	Non	Non	Non
<i>Allium oleraceum</i> L., 1753	Ail des jardins ; Ail maraîcher	Ind.			LC	AR	Non	Non	Non
<i>Alliaria petiolata</i> (M.Bieb.) Cavara & Grande, 1913	Alliaire	Ind.			LC	CC	Non	Non	Non
<i>Alopecurus myosuroides</i> Huds., 1762	Vulpin des champs	Ind.			LC	CC	Non	Non	Non
<i>Anacamptis pyramidalis</i> (L.) Rich., 1817	Orchis pyramidal	Ind.			LC	AR	Non	Non	Non
<i>Anisantha sterilis</i> (L.) Nevski, 1934	Brome stérile	Ind.			LC	CCC	Non	Non	Non
<i>Anthoxanthum odoratum</i> L., 1753	Flouve odorante	Ind.			LC	AC	Non	Non	Non
<i>Anthriscus sylvestris</i> (L.) Hoffm., 1814	Cerfeuil des bois	Ind.			LC	CC	Non	Non	Non
<i>Anthyllis vulneraria</i> L., 1753	Anthyllide vulnéraire	Ind.			LC	AC	Non	Non	Non
<i>Arctium lappa</i> L., 1753	Grande bardane	Ind.			LC	CC	Non	Non	Non
<i>Argentina anserina</i> (L.) Rydb., 1899	Potentille ansérine ; Potentille des Oies	Ind.			LC	CCC	Non	Non	Non
<i>Arrhenatherum elatius</i> (L.) P.Beauv. ex J.Presl & C.Presl, 1819	Fromental élevé	Ind.			LC	CCC	Non	Non	Non
<i>Arum maculatum</i> L., 1753	Gouet tâcheté ; Arum tâcheté	Ind.			LC	CCC	Non	Non	Non
<i>Avena fatua</i> L., 1753	Folle-avoine	Ind.			LC	C	Non	Non	Non
<i>Bellis perennis</i> L., 1753	Pâquerette vivace ; Pâquerette	Ind.			LC	CCC	Non	Non	Non
<i>Brachypodium pinnatum</i> (L.) P.Beauv., 1812	Brachypode penné	Ind.			LC	AC	Non	Non	Non
<i>Bromopsis erecta</i> (Huds.) Fourr., 1869	Brome érigé	Ind.			LC	CC	Non	Non	Non
<i>Bromus hordeaceus</i> L., 1753	Brome mou	Ind.			LC	CCC	Non	Non	Non
<i>Bromopsis ramosa</i> (Huds.) Holub, 1973	Brome rude ; Brome ramifié	Ind.			LC	AR	Non	Non	Non
<i>Capsella bursa-pastoris</i> (L.) Medik., 1792	Capselle bourse-à-pasteur	Ind.			LC	CCC	Non	Non	Non
<i>Carex caryophyllea</i> Latourr., 1785	Laîche printanière	Ind.			LC	AR	Non	Non	Non
<i>Carex divulsa</i> Stokes, 1787	Laîche écartée	Ind.			LC	R	Non	Non	Non
<i>Carex flacca</i> Schreb., 1771	Laîche glauque	Ind.			LC	CCC	Non	Non	Non

Nom scientifique (Taxref V8.0)	Nom vernaculaire	Statuts région			Valeur patrimoniale région Picardie		Législation		
		Indigénat	Indigénat secondaire	Pl. exo. env.	LRR	Rareté	Europe	France	Région
<i>Carex remota</i> L., 1755	Laïche espacée	Ind.			LC	C	Non	Non	Non
<i>Carex sylvatica</i> Huds., 1762	Laïche des bois	Ind.			LC	CCC	Non	Non	Non
<i>Carpinus betulus</i> L., 1753	Charme	Ind.			LC	CCC	Non	Non	Non
<i>Centaurea scabiosa</i> L., 1753	Centaurée scabieuse	Ind.			LC	CC	Non	Non	Non
<i>Cerastium glomeratum</i> Thuill., 1799	Céaïste aggloméré	Ind.			LC	C	Non	Non	Non
<i>Cirsium arvense</i> (L.) Scop., 1772	Cirse des champs	Ind.			LC	CCC	Non	Non	Non
<i>Cirsium vulgare</i> (Savi) Ten., 1838	Cirse commun ; Cirse à feuilles lancéolées	Ind.			LC	CCC	Non	Non	Non
<i>Clematis vitalba</i> L., 1753	Clématite des haies	Ind.			LC	CCC	Non	Non	Non
<i>Convallaria majalis</i> L., 1753	Muguet	Ind.			LC	C	Non	Non	Non
<i>Cornus mas</i> L., 1753	Cornouiller mâle	Ind.			LC	C	Non	Non	Non
<i>Cornus sanguinea</i> L., 1753	Cornouiller sanguin	Ind.			LC	CCC	Non	Non	Non
<i>Corylus avellana</i> L., 1753	Noisetier ; Coudrier	Ind.			LC	CCC	Non	Non	Non
<i>Crataegus laevigata</i> (Poir.) DC., 1825	Aubépine lisse ; Aubépine à deux styles	Ind.			LC	CC	Non	Non	Non
<i>Crataegus monogyna</i> Jacq., 1775	Aubépine à un style ; Epine blanche	Ind.			LC	CCC	Non	Non	Non
<i>Cyanus segetum</i> Hill, 1762	Centaurée bleuet ; Bleuet	Ind.			LC	AR	Non	Non	Non
<i>Dactylis glomerata</i> L., 1753	Dactyle aggloméré	Ind.			LC	CCC	Non	Non	Non
<i>Daphne laureola</i> L., 1753	Daphné lauréole	Ind.			LC	AR	Non	Non	Non
<i>Dipsacus fullonum</i> L., 1753	Cabaret des oiseaux ; Cardère à foulon	Ind.			LC	CCC	Non	Non	Non
<i>Draba verna</i> L., 1753	Drave printanière	Ind.			LC	AR	Non	Non	Non
<i>Dryopteris filix-mas</i> (L.) Schott, 1834	Fougère mâle	Ind.			LC	CC	Non	Non	Non
<i>Epilobium tetragonum</i> L., 1753	Epilobe à quatre angles	Ind.			LC	CC	Non	Non	Non
<i>Erodium cicutarium</i> (L.) L'Hér., 1789	Bec-de-grue à feuilles de ciguë ; Erodium à feuilles de ciguë	Ind.			LC	C	Non	Non	Non
<i>Euphorbia helioscopia</i> L., 1753	Euphorbe réveil-matin	Ind.			LC	CCC	Non	Non	Non
<i>Fagus sylvatica</i> L., 1753	Hêtre	Ind.			LC	CC	Non	Non	Non
<i>Festuca lemanii</i> Bastard, 1809	Fétuque de Léman	Ind.			LC	C	Non	Non	Non
<i>Festuca ovina</i> (Groupe)	Fétuque (groupe)	Ind.			0	C	Non	Non	Non
<i>Ficaria verna</i> Huds., 1762	Ficaire fausse-renoncule	Ind.			LC	C	Non	Non	Non
<i>Fragaria vesca</i> L., 1753	Fraisier des bois	Ind.			LC	CCC	Non	Non	Non
<i>Fraxinus excelsior</i> L., 1753	Frêne élevé	Ind.			LC	CCC	Non	Non	Non
<i>Galium aparine</i> L., 1753	Gaillet gratton	Ind.			LC	CCC	Non	Non	Non

Nom scientifique (Taxref V8.0)	Nom vernaculaire	Statuts région			Valeur patrimoniale région Picardie		Législation		
		Indigénat	Indigénat secondaire	Pl. exo. env.	LRR	Rareté	Europe	France	Région
<i>Galium mollugo</i> L., 1753	Gaillet mollugine ; Caille-lait blanc	Ind.			DD	?	Non	Non	Non
<i>Galium odoratum</i> (L.) Scop., 1771	Gaillet odorant ; Aspérule odorante ; Belle-étoile	Ind.			LC	C	Non	Non	Non
<i>Genista sagittalis</i> L., 1753	Genêt ailé	Ind.			NT	RR	Non	Non	Non
<i>Geranium columbinum</i> L., 1753	Géranium des colombes ; Pied-de-pigeon	Ind.			LC	CC	Non	Non	Non
<i>Geranium dissectum</i> L., 1755	Géranium découpé	Ind.			LC	CCC	Non	Non	Non
<i>Geranium molle</i> L., 1753	Géranium à feuilles molles	Ind.			LC	CCC	Non	Non	Non
<i>Geranium pyrenaicum</i> Burm.f., 1759	Géranium des Pyrénées	Ind.			LC	CC	Non	Non	Non
<i>Geranium robertianum</i> L., 1753	Géranium herbe-à-Robert	Ind.			LC	CCC	Non	Non	Non
<i>Geum urbanum</i> L., 1753	Benoîte des villes ; Benoîte commune	Ind.			LC	CCC	Non	Non	Non
<i>Hedera helix</i> L., 1753	Lierre grimpant	Ind.			LC	CCC	Non	Non	Non
<i>Heracleum sphondylium</i> L., 1753	Berce commune ; Berce sphondyle ; Patte d'ours	Ind.			LC	CCC	Non	Non	Non
<i>Hippocrepis comosa</i> L., 1753	Hippocrepis à toupet ; Fer à cheval	Ind.			LC	C	Non	Non	Non
<i>Holcus lanatus</i> L., 1753	Houlque laineuse	Ind.			LC	CCC	Non	Non	Non
<i>Hypericum perforatum</i> L., 1753	Millepertuis perforé	Ind.			LC	CCC	Non	Non	Non
<i>Laburnum anagyroides</i> Medik., 1787	Aubour faux-ébénier	Ind.	Nat.		LC	AR	Non	Non	Non
<i>Lactuca serriola</i> L., 1756	Laitue sauvage ; Laitue scariole	Ind.			LC	CCC	Non	Non	Non
<i>Lamium album</i> L., 1753	Lamier blanc ; Ortie blanche	Ind.			LC	CC	Non	Non	Non
<i>Lathyrus aphaca</i> L., 1753	Gesse sans feuilles	Ind.			LC	R	Non	Non	Non
<i>Lathyrus pratensis</i> L., 1753	Gesse des prés	Ind.			LC	CC	Non	Non	Non
<i>Lepidium campestre</i> (L.) R.Br., 1812	Passerage champêtre	Ind.			LC	R	Non	Non	Non
<i>Leucanthemum vulgare</i> Lam., 1779	Marguerite commune	Ind.			LC	?	Non	Non	Non
<i>Ligustrum vulgare</i> L., 1753	Troène commun	Ind.			LC	CCC	Non	Non	Non
<i>Linum catharticum</i> L., 1753	Lin purgatif	Ind.			LC	CC	Non	Non	Non
<i>Lonicera xylosteum</i> L., 1753	Chèvrefeuille des haies	Ind.			LC	CC	Non	Non	Non
<i>Lotus corniculatus</i> L., 1753	Lotier corniculé	Ind.			LC	CCC	Non	Non	Non
<i>Luzula campestris</i> (L.) DC., 1805	Luzule des champs	Ind.			LC	AR	Non	Non	Non
<i>Matricaria chamomilla</i> L., 1753	Matricaire camomille	Ind.			LC	CC	Non	Non	Non
<i>Medicago lupulina</i> L., 1753	Luzerne lupuline ; Minette	Ind.			LC	CCC	Non	Non	Non
<i>Milium effusum</i> L., 1753	Millet diffus ; Millet étalé ; Millet sauvage	Ind.			LC	CC	Non	Non	Non

Nom scientifique (Taxref V8.0)	Nom vernaculaire	Statuts région			Valeur patrimoniale région Picardie		Législation		
		Indigénat	Indigénat secondaire	Pl. exo. env.	LRR	Rareté	Europe	France	Région
<i>Myosotis arvensis</i> Hill, 1764	Myosotis des champs	Ind.			LC	CCC	Non	Non	Non
<i>Neottia nidus-avis</i> (L.) Rich., 1817	Néottie nid-d'oiseau	Ind.			LC	AC	Non	Non	Non
<i>Neottia ovata</i> (L.) Bluff & Fingerh., 1837	Listère ovale ; Double feuille	Ind.			LC	C	Non	Non	Non
<i>Ophrys apifera</i> Huds., 1762	Ophrys abeille	Ind.			LC	R	Non	Non	Non
<i>Orchis purpurea</i> Huds., 1762	Orchis pourpre	Ind.			LC	AR	Non	Non	Non
<i>Origanum vulgare</i> L., 1753	Origan commun	Ind.			LC	CCC	Non	Non	Non
<i>Orobanche alba</i> Stephan ex Willd., 1800	Orobanche du thym	Ind.			NT	RR	Non	Non	Non
<i>Orobanche hederæ</i> Vaucher ex Duby, 1828	Orobanche du lierre	Ind.			EN	RRR	Non	Non	Non
<i>Papaver rhoeas</i> L., 1753	Coquelicot	Ind.			LC	CCC	Non	Non	Non
<i>Phacelia tanacetifolia</i> Benth., 1837	Phacélie à feuilles de Tanaisie	Cult.	Subsp.		NA	0	Non	Non	Non
<i>Pilosella officinarum</i> F.W.Schultz & Sch.Bip., 1862	Epervière piloselle ; Piloselle	Ind.			LC	CC	Non	Non	Non
<i>Plantago lanceolata</i> L., 1753	Plantain lancéolé	Ind.			LC	CCC	Non	Non	Non
<i>Plantago major</i> L., 1753	Grand plantain ; Plantain majeur	Ind.			LC	CCC	Non	Non	Non
<i>Plantago media</i> L., 1753	Plantain moyen	Ind.			LC	CCC	Non	Non	Non
<i>Platanthera bifolia</i> (L.) Rich., 1817	Orchis à deux feuilles	Ind.			LC	AR	Non	Non	Non
<i>Poa pratensis</i> L., 1753	Pâturin des prés	Ind.			LC	CC	Non	Non	Non
<i>Poa trivialis</i> L., 1753	Pâturin commun	Ind.			LC	CCC	Non	Non	Non
<i>Polystichum aculeatum</i> (L.) Roth, 1799	Polystic à aiguillons	Ind.			LC	R	Non	Non	Non
<i>Polygonatum multiflorum</i> (L.) All., 1785	Sceau-de-Salomon multiflore	Ind.			LC	CC	Non	Non	Non
<i>Polygala vulgaris</i> L., 1753	Polygale commun	Ind.			LC	AR	Non	Non	Non
<i>Populus tremula</i> L., 1753	Peuplier tremble	Ind.			LC	CCC	Non	Non	Non
<i>Potentilla reptans</i> L., 1753	Potentille rampante ; Quintefeuille	Ind.			LC	CCC	Non	Non	Non
<i>Poterium sanguisorba</i> L., 1753	Petite Pimprenelle	Ind.			LC	CCC	Non	Non	Non
<i>Primula veris</i> L., 1753	Primevère officinale ; Coucou	Ind.			LC	CCC	Non	Non	Non
<i>Prunus spinosa</i> L., 1753	Epine-noire ; Prunellier	Ind.			LC	CCC	Non	Non	Non
<i>Quercus petraea</i> Liebl., 1784	Chêne rouvre ; Chêne sessile	Ind.			LC	CC	Non	Non	Non
<i>Quercus robur</i> L., 1753	Chêne pédonculé	Ind.			LC	CCC	Non	Non	Non
<i>Ranunculus acris</i> L., 1753	Renoncule âcre	Ind.			LC	CCC	Non	Non	Non
<i>Ranunculus auricomus</i> L., 1753	Renoncule à tête d'or	Ind.			LC	C	Non	Non	Non
<i>Ranunculus bulbosus</i> L., 1753	Renoncule bulbeuse	Ind.			LC	C	Non	Non	Non

Nom scientifique (Taxref V8.0)	Nom vernaculaire	Statuts région			Valeur patrimoniale région Picardie		Législation		
		Indigénat	Indigénat secondaire	Pl. exo. env.	LRR	Rareté	Europe	France	Région
<i>Ranunculus repens</i> L., 1753	Renoncule rampante	Ind.			LC	CCC	Non	Non	Non
<i>Rhinanthus alectorolophus</i> (Scop.) Pollich, 1777	Rhinanthe velu ; Rhinanthe Crête-de-coq	Ind.			LC	AC	Non	Non	Non
<i>Ribes uva-crispa</i> L., 1753	Groseillier à maquereau	Ind.	Cult.		LC	C	Non	Non	Non
<i>Rosa canina</i> L., 1753	Rosier des chiens ; Eglantier	Ind.			LC	C	Non	Non	Non
<i>Rubus fruticosus</i> L., 1753	Ronce commune	Ind.			DD	?	Non	Non	Non
<i>Rumex acetosa</i> L., 1753	Oseille des prés	Ind.			LC	CC	Non	Non	Non
<i>Rumex acetosella</i> L., 1753	Petite oseille	Ind.			LC	R	Non	Non	Non
<i>Salix caprea</i> L., 1753	Saule marsault	Ind.			LC	CCC	Non	Non	Non
<i>Sambucus nigra</i> L., 1753	Sureau noir	Ind.			LC	CCC	Non	Non	Non
<i>Senecio vulgaris</i> L., 1753	Séneçon commun	Ind.			LC	CCC	Non	Non	Non
<i>Sherardia arvensis</i> L., 1753	Rubéole des champs	Ind.			LC	C	Non	Non	Non
<i>Silene latifolia</i> Poir., 1789	Compagnon blanc	Ind.			LC	CCC	Non	Non	Non
<i>Sonchus asper</i> (L.) Hill, 1769	Laiteron rude	Ind.			LC	CCC	Non	Non	Non
<i>Taraxacum officinale</i> F.H. Wigg., 1780	Pissenlit (genre)	S.O.			0	0	Non	Non	Non
<i>Thymus praecox</i> Opiz, 1824	Thym précocé	Ind.			LC	C	Non	Non	Non
<i>Tragopogon pratensis</i> L., 1753	Salsifis des prés	Ind.			LC	CC	Non	Non	Non
<i>Trifolium pratense</i> L., 1753	Trèfle des prés	Ind.	Cult.		LC	CCC	Non	Non	Non
<i>Trifolium repens</i> L., 1753	Trèfle blanc ; Trèfle rampant	Ind.			LC	CCC	Non	Non	Non
<i>Trisetum flavescens</i> (L.) P.Beauv., 1812	Avoine jaunâtre ; Avoine dorée	Ind.			LC	C	Non	Non	Non
<i>Ulmus minor</i> Mill., 1768	Orme champêtre ; Petit orme	Ind.			LC	CCC	Non	Non	Non
<i>Urtica dioica</i> L., 1753	Grande ortie ; Ortie dioïque	Ind.			LC	CCC	Non	Non	Non
<i>Valerianella locusta</i> (L.) Laterr., 1821	Mâche potagère	Ind.			LC	AC	Non	Non	Non
<i>Veronica arvensis</i> L., 1753	Véronique des champs	Ind.			LC	CC	Non	Non	Non
<i>Veronica chamaedrys</i> L., 1753	Véronique petit-chêne	Ind.			LC	CC	Non	Non	Non
<i>Veronica persica</i> Poir., 1808	Véronique de Perse	Nat. (E.)		1	NA	CCC	Non	Non	Non
<i>Viburnum lantana</i> L., 1753	Viorne mancienne	Ind.			LC	CC	Non	Non	Non
<i>Vicia cracca</i> L., 1753	Vesce à épis	Ind.			LC	CC	Non	Non	Non
<i>Vicia hirsuta</i> (L.) Gray, 1821	Vesce hérissée	Ind.			LC	AC	Non	Non	Non
<i>Vicia sativa</i> L., 1753	Vesce cultivée	Cult.	Subsp.		NA	0	Non	Non	Non
<i>Vicia sepium</i> L., 1753	Vesce des haies	Ind.			LC	CC	Non	Non	Non

Nom scientifique (Taxref V8.0)	Nom vernaculaire	Statuts région			Valeur patrimoniale région Picardie		Législation		
		Indigénat	Indigénat secondaire	Pl. exo. env.	LRR	Rareté	Europe	France	Région
<i>Viola arvensis</i> Murray, 1770	Pensée des champs	Ind.			LC	CC	Non	Non	Non
<i>Viola odorata</i> L., 1753	Violette odorante	Ind.			LC	C	Non	Non	Non
<i>Viscum album</i> L., 1753	Gui	Ind.			LC	CC	Non	Non	Non

Source : Catalogue de la flore vasculaire de Champagne-Ardenne

Indigénats :

Ind. : indigènes

Nat. (E.) : Eurynaturalisé

Subsp. : Les taxons subspontanés

Nat. (S) : Sténonaturalisé

Cult. : cultivés ou plantés

Pl. exo. env. Espèce exotique envahissante, seule les espèces de catégories 5, 4 et 2 peuvent être considérées comme des espèces entraînant des impacts pour la biodiversité et les milieux naturels

Rareté

RR = Très rare

AC = Assez commun

R = Rare

C = Commun

AR = Assez rare

CC = Très commun

LRN/LRR : Liste Rouge Nationale/ Liste Rouge Régionale

RE = éteint dans la région

CR = en danger critique d'extinction

EN = en danger d'extinction

VU = vulnérable

NT = quasi menacée

R = rare

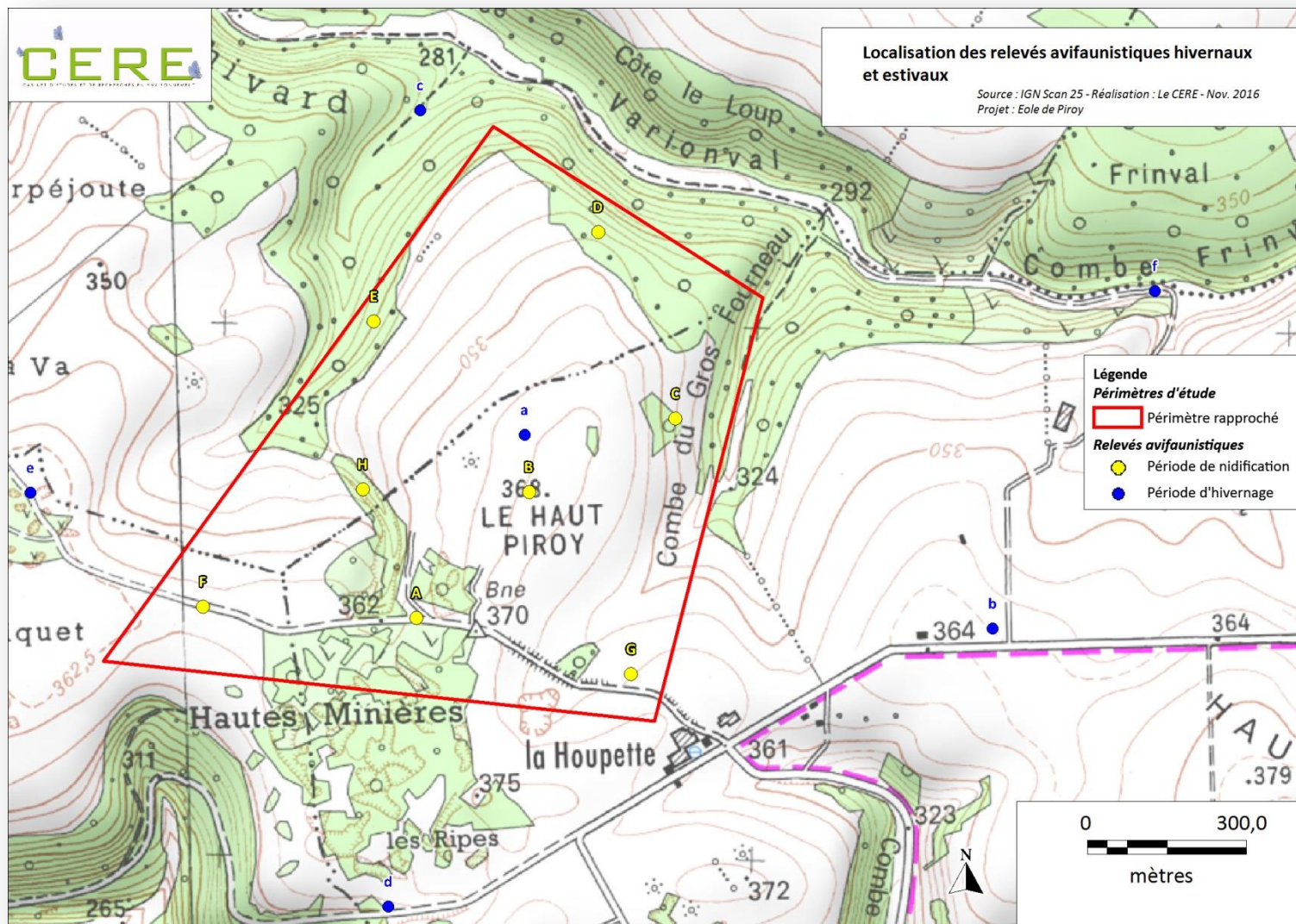
RR = très rare

RRR = rarissime, exceptionnelle, très peu de stations, quasi-disparue

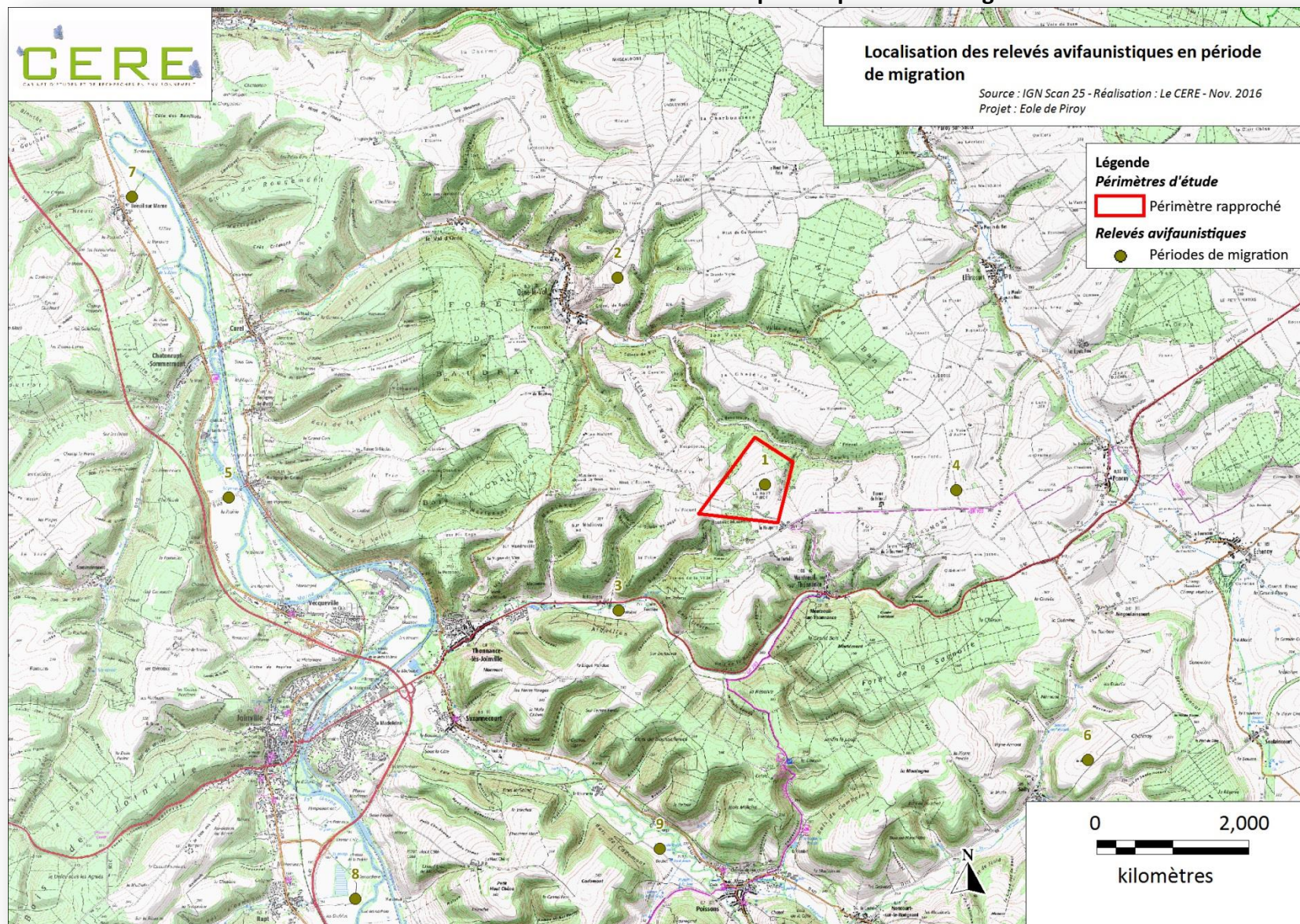
Legisl : Protection nationale ou régionale

B2 – RELEVÉS DE LA FAUNE VERTÉBRÉE

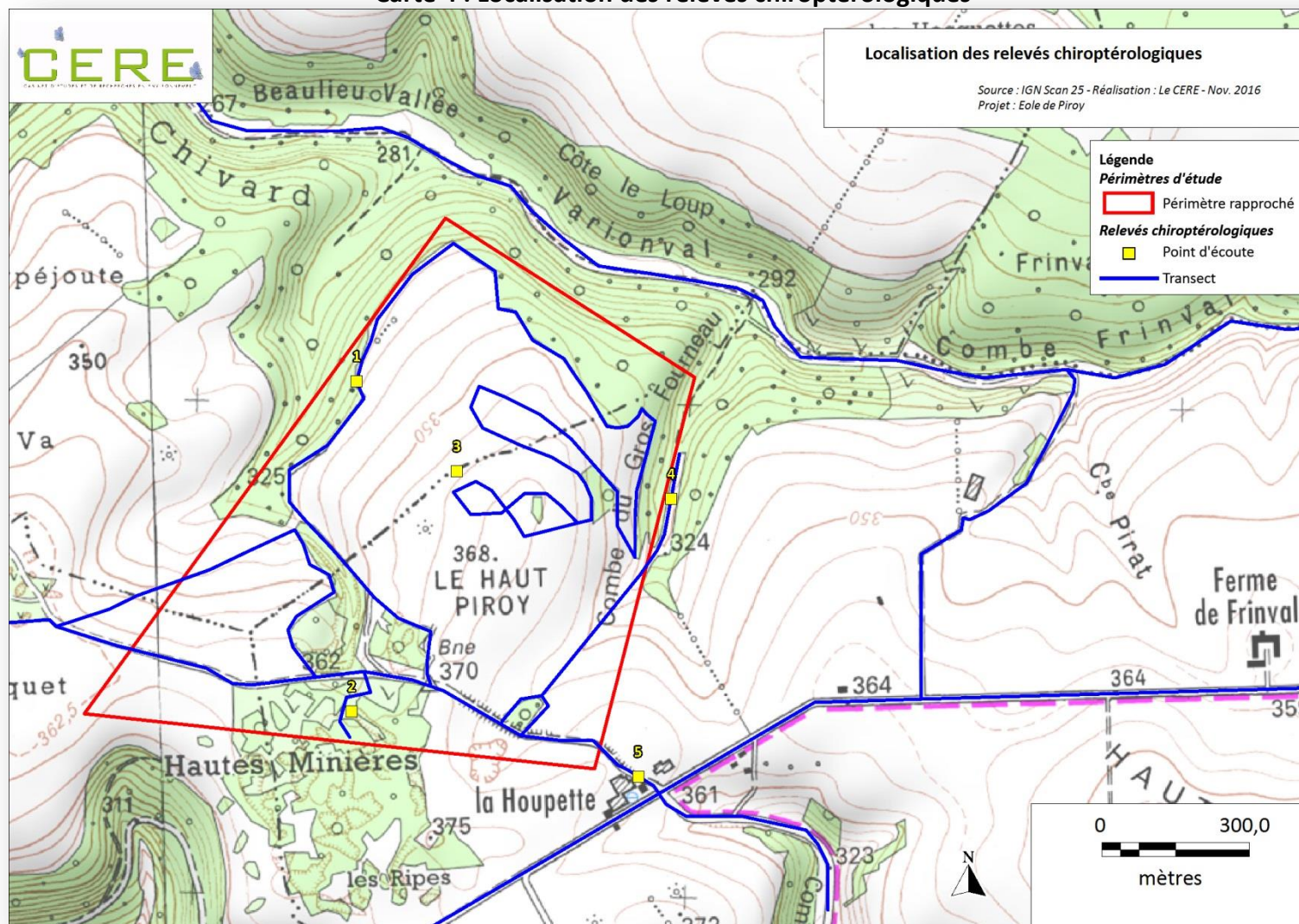
Carte 2 : Localisation des relevés avifaunistiques hivernaux et estivaux



Carte 3 : Localisation des relevés avifaunistiques en période de migration



Carte 4 : Localisation des relevés chiroptérologiques



Les amphibiens, les reptiles et les mammifères terrestres ont été recherchés lors des différents suivis avifaunistiques et chiroptérologiques sur l'ensemble du périmètre rapproché et des milieux adjacents.

Tableau 5 : Tableaux des espèces d'oiseaux relevées sur le périmètre rapproché en période de reproduction

Nom vernaculaire	Nom scientifique	Protection						Listes rouges			Champagne-Ardenne			A	B	C	D	E	F	G
		France	Chasse	DO	Berne	Bonn	Washington	LRM	LRN	LRR	Statut de rareté (nicheur)	Dét. ZNIEFF	ORGFH							
Accenteur mouchet	<i>Prunella modularis</i>	X			An 2			LC	LC		U			1NC						
Alouette des champs	<i>Alauda arvensis</i>		X		An 3			LC	LC	AS	U		Cat 2		3NPR					2NPR
Bergeronnette grise	<i>Motacilla alba</i>	X			An 2			LC	LC		U									1G
Bruant jaune	<i>Emberiza citrinella</i>	X			An 2			LC	NT	AP	U		Cat 2	2NPR			1NPO	1NPO	1NPR	
Bruant proyer	<i>Emberiza calandra</i>	X			An 3			LC	NT	AS	TC		Cat 2							
Buse variable	<i>Buteo buteo</i>	X			An 2	An 2	CITES A	LC	LC		TC					1V	1V	1V	1V	
Chardonneret élégant	<i>Carduelis carduelis</i>	X			An 2			LC	LC		U									1P
Cornille noire	<i>Corvus corone corone</i>		X					LC	LC		U						1NPO			
Etourneau sansonnet	<i>Sturnus vulgaris</i>		X					LC	LC		U									
Faucon crécerelle	<i>Falco tinnunculus</i>	X			An 2	An 2	CITES A	LC	LC	AS	TC		Cat 2							
Fauvette à tête noire	<i>Sylvia atricapilla</i>	X			An 2	An 2		LC	LC		U			1NPR				1NPR	1NPR	
Fauvette grisette	<i>Sylvia communis</i>	X			An 2	An 2		LC	NT		TC			3NPR	1NPR					3NPR
Geai des chênes	<i>Garrulus glandarius</i>		X					LC	LC		U			1NPO			1V			
Grimpereau des bois	<i>Certhia familiaris</i>	X			An 2			LC	LC	R	TR	X	Cat 1				1NPO			
Grimpereau des jardins	<i>Certhia brachydactyla</i>	X			An 2			LC	LC		TC					1G				
Grive musicienne	<i>Turdus philomelos</i>		X		An 3			LC	LC		U			2NPR		2NPR	2NPR	2NPR		
Hirondelle rustique	<i>Hirundo rustica</i>	X			An 2			LC	LC	AS	U		Cat 2		1V					3V
Linotte mélodieuse	<i>Carduelis cannabina</i>	X			An 2			LC	VU		U									1NC
Loriot d'Europe	<i>Oriolus oriolus</i>	X			An 2			LC	LC		TC						1NPR	2NPR		
Merle noir	<i>Turdus merula</i>		X		An 3			LC	LC		U			2NPR			1V	2NPR	1NPR	
Mésange bleue	<i>Cyanistes caeruleus</i>	X			An 2			LC	LC		U					1G	2NPR			
Mésange charbonnière	<i>Parus major</i>	X			An 2			LC	LC		U			1NC				1G		
Moineau domestique	<i>Passer domesticus</i>	X						LC	LC		U									2NC
Pic épeiche	<i>Dendrocopos major</i>	X			An 2			LC	LC		TC						1NPR	1NPO		
Pic noir	<i>Dryocopus martius</i>	X		DO1	An 2			LC	LC		C	X	Cat 2				2NPR			
Pic vert	<i>Picus viridis</i>	X			An 2			LC	LC	AS	C		Cat 2			1NPO				
Pigeon ramier	<i>Columba palumbus</i>		X					LC	LC		TC			1NPR			2NPR	3NPR		
Pinson des arbres	<i>Fringilla coelebs</i>	X			An 3			LC	LC		U			1NPR		2NPR	2NPR	3NPR		
Pipit des arbres	<i>Anthus trivialis</i>	X			An 2			LC	LC		U			2NPR		2NPR		1NPO		
Pouillot fitis	<i>Phylloscopus trochilus</i>	X			An 2	An 2		LC	NT		TC					1NPR				
Pouillot véloce	<i>Phylloscopus collybita</i>	X			An 2	An 2		LC	LC		U							2NPR		
Rougegorge familier	<i>Erithacus rubecula</i>	X			An 2			LC	LC		U			1NC			1NC	2NPR	1NPO	

Nom vernaculaire	Nom scientifique	Protection						Listes rouges			Champagne-Ardenne			A	B	C	D	E	F	G
		France	Chasse	DO	Berne	Bonn	Washington	LRM	LRN	LRR	Statut de rareté (nicheur)	Dét. ZNIEFF	ORGFH							
Torcol fourmilier	<i>Jynx torquilla</i>	X			An 3			LC	NT	V	R	X	Cat 2	1NPO						
Tourterelle des bois	<i>Streptopelia turtur</i>		X		An 3		CITES A	LC	LC	AS	U		Cat 2	1NPO						
Troglodyte mignon	<i>Troglodytes troglodytes</i>	X			An 2			LC	LC		U					1NPO	1NC	1NC	1P	
Verdier d'Europe	<i>Chloris chloris</i>	X			An 2 et 3			LC	LC		U									1NPR

Tableau 6 : Tableau des espèces d'oiseaux relevées sur le périmètre rapproché en période d'hivernage

Nom vernaculaire	Nom scientifique	Protection						Listes rouges			Champagne-Ardenne		A	B	C	D	E	F
		France	Chasse	DO	Berne	Bonn	Washington	LRM	LRN	LRR	Dét. ZNIEFF	ORGFH						
Alouette des champs	<i>Alauda arvensis</i>		X		An 3			LC	LC	AS		Cat 2	5P	20V			27V	
Buse variable	<i>Buteo buteo</i>	X			An 2	An 2	CITES A	LC	LC				1G		1P	2V	1G	1V
Choucas des tours	<i>Corvus monedula</i>	X						LC	LC				6V	25V			21V	
Corbeaux freux	<i>Corvus frugilegus</i>		X					LC	LC				5G	40V			15V	
Corneille noire	<i>Corvus corone corone</i>		X					LC	LC						2P	3V	1G	3P
Etourneau sansonnet	<i>Sturnus vulgaris</i>		X					LC	LC				30V	100G		47V		25V
Faucon crécerelle	<i>Falco tinnunculus</i>	X			An 2	An 2	CITES A	LC	LC	AS		Cat 2	1G				1G	
Geai des chênes	<i>Garrulus glandarius</i>		X					LC	LC						5P	3P	1V	1P
Grive draine	<i>Turdus viscivorus</i>		X		An 3			LC	LC					1V				
Grive litorne	<i>Turdus pilaris</i>		X		An 3			LC	LC	AP		Cat 1	35V	40V	75P	15P	7V	40V
Grive mauvis	<i>Turdus iliacus</i>		X		An 3			LC	LC							11P		
Grive musicienne	<i>Turdus philomelos</i>		X		An 3			LC	LC					14V	20V		35V	30V
Héron cendré	<i>Ardea cinerea</i>	X			An 3	AEWA		LC	LC		X		1G					
Merle noir	<i>Turdus merula</i>		X		An 3			LC	LC						2V	3P	8V	6V
Mésange à longue queue	<i>Aegithalos caudatus</i>	X			An 3			LC	LC						15G			2G
Mésange bleue	<i>Cyanistes caeruleus</i>	X			An 2			LC	LC							3G	1G	4G
Mésange charbonnière	<i>Parus major</i>	X			An 2			LC	LC						3G	5G		1P
Pic épeiche	<i>Dendrocopos major</i>	X			An 2			LC	LC						2G	1G		1G
Pic épeichette	<i>Dendrocopos minor</i>	X			An 2			LC	LC	AS	X	Cat 3					1G	
Pic vert	<i>Picus viridis</i>	X			An 2			LC	LC	AS		Cat 2	1V			2G	1V	
Pic noir	<i>Dryocopus martius</i>	X		DO1	An 2			LC	LC		X	Cat 2			1G / 1V	1V		
Pie bavarde	<i>Pica pica</i>		X					LC	LC					2V				
Pigeon biset domestique	<i>Columba livia</i>		X					LC	NE				16G					
Pigeon colombin	<i>Columba oenas</i>		X		An 3			LC	LC	AS	X	Cat 2				11V		

Nom vernaculaire	Nom scientifique	Protection						Listes rouges			Champagne-Ardenne		A	B	C	D	E	F
		France	Chasse	DO	Berne	Bonn	Washington	LRM	LRN	LRR	Dét. ZNIEFF	ORGFH						
Pigeon ramier	<i>Columba palumbus</i>		X					LC	LC					12V	50P	150P	3V	30P
Pinson des arbres	<i>Fringilla coelebs</i>	X			An 3			LC	LC						30P	16V	25V	12P
Rougegorge familier	<i>Erithacus rubecula</i>	X			An 2			LC	LC						4G	1P	2G	1G
Vanneau huppé	<i>Vanellus vanellus</i>		X		An 3	An 2		LC	LC	E	X	Cat 1		10G				

Tableau 7 : Tableau des espèces d'oiseaux relevées sur le périmètre étendu en période de migration

Nom vernaculaire	Nom scientifique	Protection						Listes Rouges			Champagne-Ardenne			
		France	Chasse	DO	Berne	Bonn	Washington	LRM	LRN	LRR	Statut de rareté (Ardennes)	Statut de rareté (nicheur)	Dét. ZNIEFF	ORGFH
Accenteur mouchet	<i>Prunella modularis</i>	X			An 2			LC	LC		NU/HPC/MPC	U		
Alouette des champs	<i>Alauda arvensis</i>		X		An 3			LC	LC	AS	NTC/HTC/MTC	U		Cat 2
Bergeronnette grise	<i>Motacilla alba</i>	X			An 2			LC	LC		NU/HR/MC	U		
Bergeronnette printanière	<i>Motacilla flava</i>	X			An 2			LC	LC		NC/MC	C		
Bondrée apivore	<i>Pernis apivorus</i>	X		DO1	An 2		CITES A	LC	LC	AP	NC/MC	C	X	Cat 2
Bouvreuil pivoine	<i>Pyrrhula pyrrhula</i>	X			An 3			LC	VU		NU/HU/MPC	TC		
Bruant jaune	<i>Emberiza citrinella</i>	X			An 2			LC	NT	AP	NU/HU/MPC	U		Cat 2
Bruant proyer	<i>Emberiza calandra</i>	X			An 3			LC	NT	AS	NPC/HTR/MR	TC		Cat 2
Busard Saint-Martin	<i>Circus cyaneus</i>	X		DO1	An 2	An 2	CITES A	LC	LC	V	NPC/HC/MPC	C	X	Cat 2
Buse variable	<i>Buteo buteo</i>	X			An 2	An 2	CITES A	LC	LC		NTC/HTC/MPC	TC		
Canard colvert	<i>Anas platyrhynchos</i>		X		An 3	An 2 et AEWA		LC	LC		NTC/HTC/MTC	C		
Chevalier guignette	<i>Actitis hypoleucos</i>	X			An 2 et 3	An 2 et AEWA		LC	LC	R	HE/MC	TR	X	
Choucas des tours	<i>Corvus monedula</i>	X						LC	LC		NTC/HTC/MC	C		
Chouette hulotte	<i>Strix aluco</i>	X					CITES A	LC	LC		NC/HC	C		
Cigogne blanche	<i>Ciconia ciconia</i>	X		DO1	An 2	An 2 et AEWA		LC	LC	R	NTRL/ME	TR	X	Cat 1
Corbeau freux	<i>Corvus frugilegus</i>		X					LC	LC		NTC/HTCMC	C		
Corneille noire	<i>Corvus corone corone</i>		X					LC	LC		NU/HU/MC	U		
Cygne tuberculé	<i>Cygnus olor</i>	X			An 3	An 2 et AEWA		LC	NA		NC/HC/MC	R		Cat 2
Etourneau sansonnet	<i>Sturnus vulgaris</i>		X					LC	LC		NU/HU/MTC	U		
Faucon crécerelle	<i>Falco tinnunculus</i>	X			An 2	An 2	CITES A	LC	LC	AS	NTC/HTC/MC	TC		Cat 2
Faucon hobereau	<i>Falco subbuteo</i>	X			An 2	An 2	CITES A	LC	LC	V	NPC/MPC	PC	X	Cat 2
Foulque macroule	<i>Fulica atra</i>		X		An 3	AEWA		LC	LC		NCL/HTC/MTC	C		
Geai des chênes	<i>Garrulus glandarius</i>		X					LC	LC		NU/HU/MC	U		
Grand cormoran	<i>Phalacrocorax carbo</i>	X			An 3	AEWA		LC	LC	R	NTR?/HC/MC			Cat 2
Grande aigrette	<i>Ardea alba</i>	X		DO1	An 2		CITES A	LC	NT		HR/MC			Cat 1H

Nom vernaculaire	Nom scientifique	Protection						Listes Rouges			Champagne-Ardenne			
		France	Chasse	DO	Berne	Bonn	Washington	LRM	LRN	LRR	Statut de rareté (Ardennes)	Statut de rareté (nicheur)	Dét. ZNIEFF	ORGFH
Grive litorne	<i>Turdus pilaris</i>		X		An 3			LC	LC	AP	NC/HC/MTC	C		Cat 1
Grive mauvis	<i>Turdus iliacus</i>		X		An 3			LC	LC		HR/MC			
Grive musicienne	<i>Turdus philomelos</i>		X		An 3			LC	LC		NU/HU/MC	U		
Grue cendrée	<i>Grus grus</i>	X		DO1		An 2 et AEWA	CITES A	LC	CR		HR/MC		X	Cat 1H
Héron cendré	<i>Ardea cinerea</i>	X			An 3	AEWA		LC	LC		NCL/HC/MC	C	X	
Hirondelle rustique	<i>Hirundo rustica</i>	X			An 2			LC	LC	AS	NU/MC	U		Cat 2
Linotte mélodieuse	<i>Carduelis cannabina</i>	X			An 2			LC	VU		NU/HU/MTC	U		
Loriot d'Europe	<i>Oriolus oriolus</i>	X			An 2			LC	LC		NPC/MR	TC		
Martinet noir	<i>Apus apus</i>	X			An 3			LC	LC		NC/MC	C		
Mésange à longue queue	<i>Aegithalos caudatus</i>	X			An 3			LC	LC		NC/HC	C		
Mésange bleue	<i>Cyanistes caeruleus</i>	X			An 2			LC	LC		NU/HU/MPC?	U		
Mésange charbonnière	<i>Parus major</i>	X			An 2			LC	LC		NU/HU/MC	U		
Milan noir	<i>Milvus migrans</i>	X		DO1	An 2	An 2	CITES A	LC	LC	V	NPC/MC	C	X	Cat 2
Milan royal	<i>Milvus milvus</i>	X		DO1	An 2	An 2	CITES A	NT	VU	E	NTR/MPC	C	X	Cat 1
Moineau domestique	<i>Passer domesticus</i>	X						LC	LC		NU/HU	U		
Moineau friquet	<i>Passer montanus</i>	X			An 3			LC	NT	V	NC/HC/MPC	C		Cat 2
Mouette rieuse	<i>Chroicocephalus ridibundus</i>	X			An 3			LC	LC	V	NTRL/HTC/MTC	R		Cat 2
Pic vert	<i>Picus viridis</i>	X			An 2			LC	LC	AS	NC/HC	C		Cat 2
Pie-grièche écorcheur	<i>Lanius collurio</i>	X		DO1	An 2			LC	LC	V	NC/MPC	C	X	Cat 2
Pigeon colombin	<i>Columba oenas</i>		X		An 3			LC	LC	AS	NR/HR/MR	R	X	Cat 2
Pigeon ramier	<i>Columba palumbus</i>		X					LC	LC		NTC/HTC/MTC	TC		
Pinson des arbres	<i>Fringilla coelebs</i>	X			An 3			LC	LC		NU/HU/MTC	U		
Pipit farlouse	<i>Anthus pratensis</i>	X			An 2			LC	VU	V	NC/HC/MTC	C	X	Cat 2
Rosignol philomèle	<i>Luscinia megarhynchos</i>	X			An 2			LC	LC		NC/MC?	TC		
Rougequeue noir	<i>Phoenicurus ochruros</i>	X			An 2			LC	LC		NTC/HTR/MR	TC		
Sarcelle d'hiver	<i>Anas crecca</i>		X		An 3	An 2		LC	VU	V	NeL/HPC/MC	TR	X	Cat 2
Tarier pâtre	<i>Saxicola rubicola</i>	X			An 3			LC	LC	AS	NC/HE/MPC	TC	X	Cat 3
Tourterelle des bois	<i>Streptopelia turtur</i>		X		An 3		CITES A	LC	LC	AS	NC/MC	U		Cat 2
Tourterelle turque	<i>Streptopelia decaocto</i>		X		An 3			LC	LC		NTC/HTC	U		
Traquet motteux	<i>Oenanthe oenanthe</i>	X			An 2			LC	NT	R	MPC	TR	X	Cat 1
Troglodyte mignon	<i>Troglodytes troglodytes</i>	X			An 2			LC	LC		NU/HU	U		
Vanneau huppé	<i>Vanellus vanellus</i>		X		An 3	An 2		LC	LC	E	NR/HTC/MTC	R	X	Cat 1

Tableau 8 : Tableau de localisation des espèces d'oiseaux relevées en période de migration

Nom vernaculaire	Nom scientifique	1	2	3	4	5	6	7	8	9	10
Accenteur mouchet	<i>Prunella modularis</i>			1P				3P	1G	3P	1P
Alouette des champs	<i>Alauda arvensis</i>	15V	26V		9V	35V		29V			3V
Bergeronnette grise	<i>Motacilla alba</i>	3G		1G	1G		3V	2P			
Bergeronnette printanière	<i>Motacilla flava</i>		6G		3P		3V				1G
Bondrée apivore	<i>Pernis apivorus</i>		1V	1V						2V	
Bouvreuil pivoine	<i>Pyrrhula pyrrhula</i>			3P						2P	
Bruant jaune	<i>Emberiza citrinella</i>	5V		1P		5V		15V	3P		4P
Bruant proyer	<i>Emberiza calandra</i>	6V	3V			2V	2P	3V			1P
Busard Saint-Martin	<i>Circus cyaneus</i>		1V			2V					1G
Buse variable	<i>Buteo buteo</i>	1V	2V	4V		1V		1V	4V	3V	2V
Canard colvert	<i>Anas platyrhynchos</i>					8V		14V	15P		
Chevalier guignette	<i>Actitis hypoleucos</i>								5V		
Choucas des tours	<i>Corvus monedula</i>		14V			45V		21V	14V	11V	
Chouette hulotte	<i>Strix aluco</i>			1P						2P	
Cigogne blanche	<i>Ciconia ciconia</i>					3V		8G			
Corbeau freux	<i>Corvus frugilegus</i>	10V	30V		25V	80V	11G	45V	8V		12V
Corneille noire	<i>Corvus corone corone</i>	4V	1V	2V		3V		3V	1V	3V	
Cygne tuberculé	<i>Cygnus olor</i>								1P		
Etourneau sansonnet	<i>Sturnus vulgaris</i>	16V	30V		22VG	200V	28G	500V	80PV	50V	45G
Faucon crécerelle	<i>Falco tinnunculus</i>	2V	1G		2G		1G	2G			1G
Faucon hobereau	<i>Falco subbuteo</i>					3V			1V	1V	
Foulque macroule	<i>Fulica atra</i>		5G			4P			3G		
Geai des chênes	<i>Garrulus glandarius</i>		3V	4V		5V		1V	2V		2P
Grand cormoran	<i>Phalacrocorax carbo</i>					21V		41V	12V		
Grande aigrette	<i>Ardea alba</i>							3G			
Grive litorne	<i>Turdus pilaris</i>	30V	50V		12G	45VG		24V	80PV	21P	60V
Grive mauvis	<i>Turdus iliacus</i>		3V			15V		30V	15P		
Grive muscienne	<i>Turdus philomelos</i>	14V	16V	17V	5G	20G	14P				50V
Grue cendrée	<i>Grus grus</i>		55V			21V		40V			
Héron cendré	<i>Ardea cinerea</i>					2G		6G	2V	1G	3G
Hirondelle rustique	<i>Hirundo rustica</i>	29V	15V	4V	27V	20V	14V	40V	21V	29V	35V
Linotte mélodieuse	<i>Carduelis cannabina</i>	3V	3V						3V		2P
Loriot d'Europe	<i>Oriolus oriolus</i>		2V	3V						1P	
Martinet noir	<i>Apus apus</i>			2V		3V		15V			

Nom vernaculaire	Nom scientifique	1	2	3	4	5	6	7	8	9	10
Mésange à longue queue	<i>Aegithalos caudatus</i>					4VG		5G	12V	3G	
Mésange bleue	<i>Cyanistes caeruleus</i>			1P					2G		
Mésange charbonnière	<i>Parus major</i>		2V	3G					4G	1P	
Milan noir	<i>Milvus migrans</i>			1V		1V		2V			1V
Milan royal	<i>Milvus milvus</i>		2V			1V		1V		1V	6V
Moineau domestique	<i>Passer domesticus</i>	15G		10G				30P			3P
Moineau friquet	<i>Passer montanus</i>		4G			3P				1P	
Mouette rieuse	<i>Chroicocephalus ridibundus</i>								9P		
Pic vert	<i>Picus viridis</i>								1V		
Pie-grièche écorcheur	<i>Lanius collurio</i>								2V		1P
Pigeon colombin	<i>Columba oenas</i>		14V							3V	
Pigeon ramier	<i>Columba palumbus</i>	45V	80V	40V	30G	30V	25V	90V	50V	100V	11V
Pinson des arbres	<i>Fringilla coelebs</i>	11V	35V	50V	6V	50V		15V	8P	50V	
Pipit farlouse	<i>Anthus pratensis</i>		11V			60V		50V			80V
Rossignol philomèle	<i>Luscinia megarhynchos</i>			1P		3P		1P			
Rougequeue noir	<i>Phoenicurus ochruros</i>	1G		1P							
Sarcelle d'hiver	<i>Anas crecca</i>								6P		
Tarier pâtre	<i>Saxicola rubicola</i>	3V	1P			2P		4V	1P	2P	5P
Tourterelle des bois	<i>Streptopelia turtur</i>										
Tourterelle turque	<i>Streptopelia decaocto</i>										
Traquet motteux	<i>Oenanthe oenanthe</i>				5V						2P
Troglodyte mignon	<i>Troglodytes troglodytes</i>			1P					2P		
Vanneau huppé	<i>Vanellus vanellus</i>							10P			

Tableau 9 : Tableau des espèces de Chiroptères relevées sur le périmètre rapproché

Nom vernaculaire	Nom scientifique	Protection						Listes rouges			Champagne-Ardenne				
		France	Chasse	DH	Berne	Bonn	Washington	LRM	LRN	LRR	Statut de rareté	Niveau d'abondance ⁵²	Fiabilité	Dét. ZNIEFF	ORGFH
Barbastelle d'Europe	<i>Barbastella barbastellus</i>	X		DH 2 et 4	An 2	An 2		NT	LC	V		C	2	X	Cat 1
Oreillard indéterminé	<i>Plecotus sp.</i>	X		DH 4	An 2	An 2		LC	LC	AS		C	1/2	X	
Murin à moustaches	<i>Myotis mystacinus</i>	X		DH 4	An 2	An 2		LC	LC	AS		?	3	X	
Murin indéterminé	<i>Myotis sp.</i>	X		DH 2 et 4 / DH 4	An 2	An 2		NT/LC	NT/LC	De E à AS		De R à TC	1/2/3	X/.	Cat 1/.
Noctule commune	<i>Nyctalus noctula</i>	X		DH 4	An 2	An 2		LC	NT	V		RL	2	X	
Sérotine commune	<i>Eptesicus serotinus</i>	X		DH 4	An 2	An 2		LC	LC	AS		C	1	X	
Groupe P. de Kuhl/P. de Nathusius	<i>P. kuhlii / P. nathusii</i>	X		DH 4	An 2	An 2		LC	NT/LC	R		RL/L	2/3	X/.	
Pipistrelle commune	<i>Pipistrellus pipistrellus</i>	X		DH 4	An 3	An 2		LC	LC	AS		TC	1	X	

Tableau 10 : Tableau des espèces de mammifères terrestres relevées sur le périmètre rapproché

Nom vernaculaire	Nom scientifique	Protection						Listes rouges			Champagne-Ardenne				
		France	Chasse	DH	Berne	Bonn	Washington	LRM	LRN	LRR	Statut de rareté	Niveau d'abondance ⁵¹	Fiabilité	Dét. ZNIEFF	ORGFH
Blaireau européen	<i>Meles meles</i>				An 3			LC	LC	AS	TC	C	2	X	Cat 1
Chat sauvage	<i>Felis silvestris</i>	X		DH 4	An 2		CITES A	LC	LC	V	C	C	1	X	Cat 1
Chevreuril d'Europe	<i>Capreolus capreolus</i>				An 3			LC	LC		TC	TC	1		Cat 2
Écureuil roux	<i>Sciurus vulgaris</i>	X			An 3			LC	LC	AS	TC	C	1		Cat 1
Fouine	<i>Martes foina</i>				An 3			LC	LC		C	TC	1		
Lièvre d'Europe	<i>Lepus europaeus</i>							LC	LC	AS	C	TC	1		Cat 1
Martre des pins	<i>Martes martes</i>			DH 5	An 3			LC	LC	AS	C	C	1	X	Cat 1
Renard roux	<i>Vulpes vulpes</i>							LC	LC		TC	TC	1		
Sanglier	<i>Sus scrofa</i>							LC	LC		TC	TC	1		Cat 2
Taupe d'Europe	<i>Talpa europaea</i>							LC	LC		TC	TC	1		

Tableau 11 : Tableau des espèces de l'herpétofaune relevées sur le périmètre rapproché

Nom vernaculaire	Nom scientifique	Protection						Listes rouges			Champagne-Ardenne	
		France	Chasse	DH	Berne	Bonn	Washington	LRM	LRN	LRR	Dét. ZNIEFF	ORGFH
Coronelle lisse	<i>Coronella austriaca</i>	X		DH 4	An 2			NE	LC	V	X	Cat 1
Lézard des murailles	<i>Podarcis muralis</i>	X		DH 4	An 2			LC	LC		X	
Lézard vert occidental	<i>Lacerta bilineata</i>	X			An 2			LC	LC	R	X	Cat 1

LÉGENDE DES RELEVÉS DE LA FAUNE VERTÉBRÉE :

France : Espèce protégée sur le territoire national

Chasse : Espèce chassable sur le territoire national

DO : Espèce mentionnée dans les annexes de la Directive Oiseaux:

DO1 : Directive Oiseaux (Annexe I) : espèces bénéficiant de mesures spéciales pour la protection de leur habitat conduisant à la création de Zones de Protection Spéciales (ZPS).

DH : Espèce mentionnée dans les annexes de la Directive Oiseaux / Habitats-Faune-Flore :

DH2 : Directive Habitats (Annexe II) : espèces animales et végétales dont la conservation nécessite la désignation de zones spéciales de conservation (ZSC).

DH4 : Directive Habitats (Annexe IV) : espèces animales et végétales nécessitant une protection stricte.

DH5 : Directive Habitats (Annexe IV) : espèces animales et végétales dont le prélèvement dans la nature et l'exploitation sont susceptibles de faire l'objet de mesures de gestion

Berne : Convention de Berne du 19 septembre 1979 relative à la conservation de la vie sauvage et du milieu naturel de l'Europe.

An 2 : annexe 2 de la convention de Berne ; espèces de faune strictement protégées.

An 3 : annexe 3 de la convention de Berne ; espèces de la faune protégées ou devant faire l'objet de gestion.

Bonn : Convention de Bonn de 1979 relative à la conservation des espèces sauvages migratrices.

An 1 : espèces menacées en danger d'extinction

An 2 : espèces dont l'état de conservation est défavorable.

AEWA : Accord sur la Conservation des oiseaux d'eau migrateurs d'Afrique-Eurasie : espèces écologiquement dépendantes de zones humides le long de leurs itinéraires de migration pour au moins une partie de leur cycle annuel.

LRM, LRN : Listes Rouges Mondiale et Nationale des Oiseaux nicheurs

CR : en danger critique d'extinction

EN : en danger

VU : vulnérable

NT : quasi-menacé

LC : préoccupation mineure

NA : non applicable

NE : non évalué

DD : données insuffisantes

LRR : Liste Rouge Régionale des Oiseaux nicheurs de Champagne-Ardenne

X : disparus

E : en danger

V : vulnérable

R : rare

AS : à surveiller

AP : statut à préciser

Statut de rareté : Statut de rareté des oiseaux nicheurs de Champagne-Ardenne

U : ubiquiste

F : fréquent

TC : très commun

C : commun

AC : assez commun

PC : peu commun

AR : assez rare

R : rare

TR : très rare

E : exceptionnel

D : disparu

CL : commun localement

L : localisé

A : accidentel

Fiabilité :

1 : Fiable ; espèces communes et très communes dont on estime facilement la répartition et le statut, espèces rare ou/et localisées bénéficiant de suivis spécifiques et/ou faciles à recenser ;

2 : Moyennement fiable ; connaissances partielles ou localisées ;

3 : Peu fiable ; espèces peu suivies et/ou très difficiles à suivre pour lesquelles la connaissance reste très fragmentaire.

Dét. ZNIEFF : Espèce déterminante de ZNIEFF en Champagne-Ardenne

ORGFH : Orientations Régionales de Gestion et de conservation de la Faune sauvage et de ses Habitats

Cat 1 : espèce dont la protection ou la surveillance est considérée comme prioritaire (avifaune) ; espèce prioritaire (autres groupes)

Cat 2 : espèce non menacée à court terme mais restant à surveiller ou nouvelle espèce nicheuse non encore implantée de manière certaine (avifaune) ; espèce méritant une attention particulière (autres groupes)

Cat 3 : espèce au statut non défavorable (avifaune)

Cat 1H : espèce prioritaire du fait de l'importance de la Champagne-Ardenne pour ses populations migratrices et/ou hivernantes (avifaune)

Comportement de reproduction pour les oiseaux nicheurs :

NC : Nicheur certain : oiseau en construction et aménagement d'un nid ou d'une cavité ; adulte simulant une blessure ou cherchant à détourner un intrus ; découverte d'un nid vide ou de coquille d'œufs ou de juvéniles non volants ; nid fréquenté inaccessible ; transport de nourriture ou de sacs fécaux ou nid garni (œufs ou poussins).

NPR : Nicheur probable : couple en période de reproduction ; chant du mâle répété sur un même site ; territoire occupé ou parades nuptiales ; sites de nids fréquentés ou comportements et cris d'alarme.

NPO : Nicheur possible : oiseau vu en période de nidification dans un milieu favorable ou mâle chantant en période de reproduction.

V : Oiseau observé en vol.

G : Oiseau observé en recherche d'alimentation (gagnage).

P : Oiseau posé